



KASHIYAMA
FARMS INC.

2040年ヴィジョン

有限会社 榎山農園

○阿南高等専門学校
建設システム工学科 卒業

○鳴門金時農家・和歌山有田みかん農家
国内研修

○派米農業研修生制度

大学3か月
オレゴンの果樹農家3か月
カリフォルニアのトマト農家1年半

○2002年に帰国後法人化
就農19年目



**KASHIYAMA
FARMS INC.**



会社概要



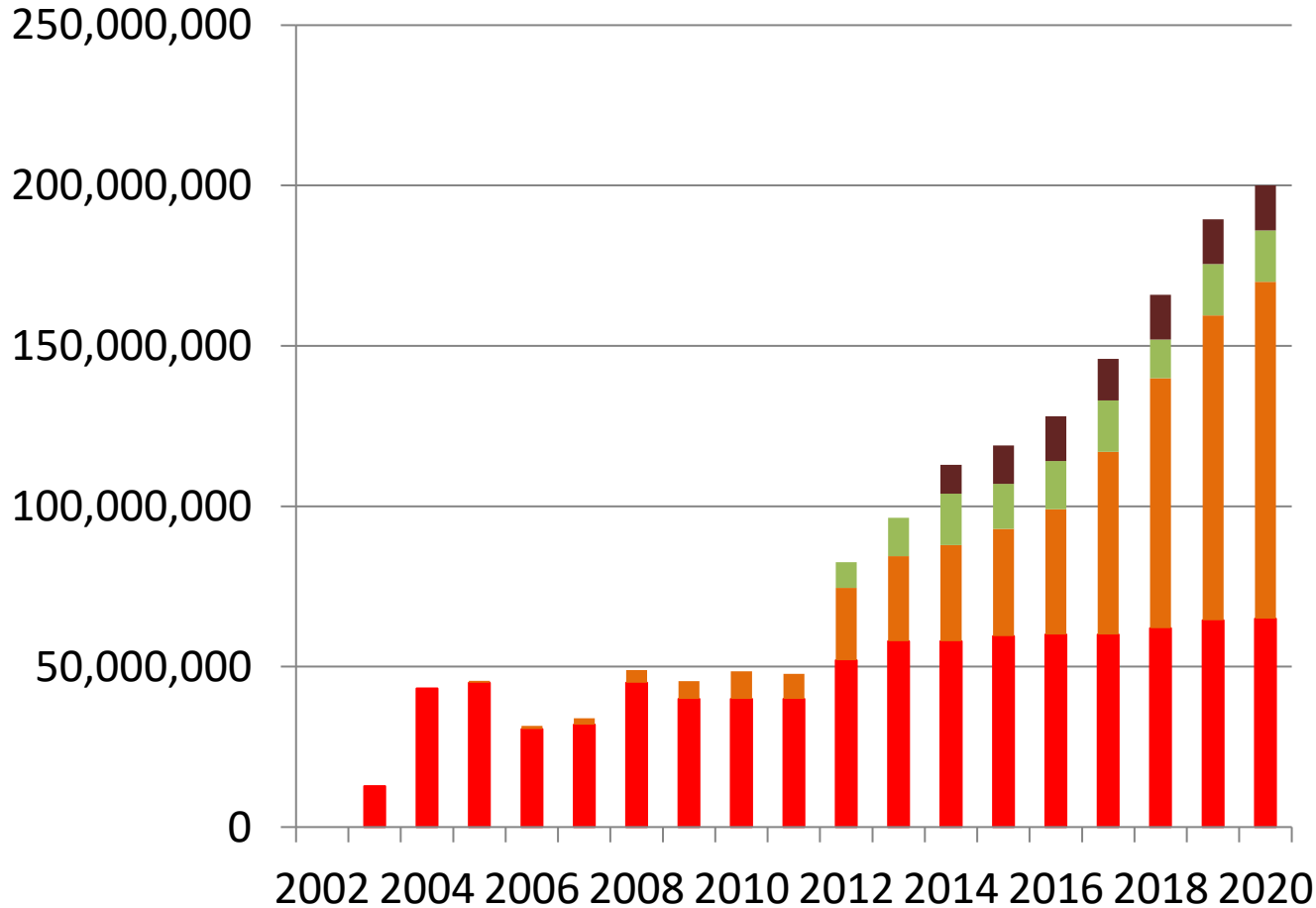
KASHIYAMA
FARMS INC.

- 設立 平成14年3月14日
- 所在地 徳島県小松島市坂野町字松木12
- 資本金 300万円
- 事業内容 フルーツトマト・米・麦・大豆・葉物野菜・菌床椎茸の生産販売
- 従業員 26人
- 経営作目
 - トマト(フェンロー型ガラスハウス) 4棟 70a
 - 水田 100ha
 - 内、麦・大豆 15ha
 - 葉物野菜 (単棟ビニールハウス)25棟 50a
 - 菌床しいたけ 18,000菌床 1棟 5a

売上高推移



KASHIYAMA
FARMS INC.

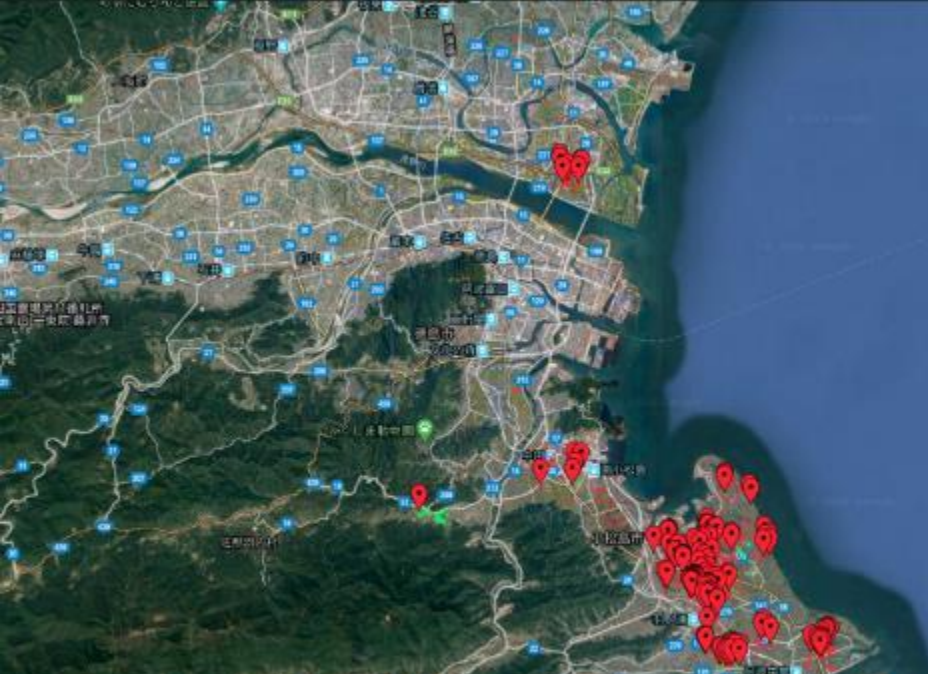






Original Sweet
TOMA

島県産





品名	単位	数量	単価	金額	備註
肥料	kg	100	100	10000	
水	kg	1000	100	100000	
電気	度	100	100	10000	
労務	人	100	100	10000	
その他					
合計				210000	

項目	単位	数量	単価	金額
肥料	kg	100	100	10000
水	kg	1000	100	100000
電気	度	100	100	10000
労務	人	100	100	10000
その他				
合計				210000









JAPANESE - THAI AGRICULTURAL PARTNERSHIP



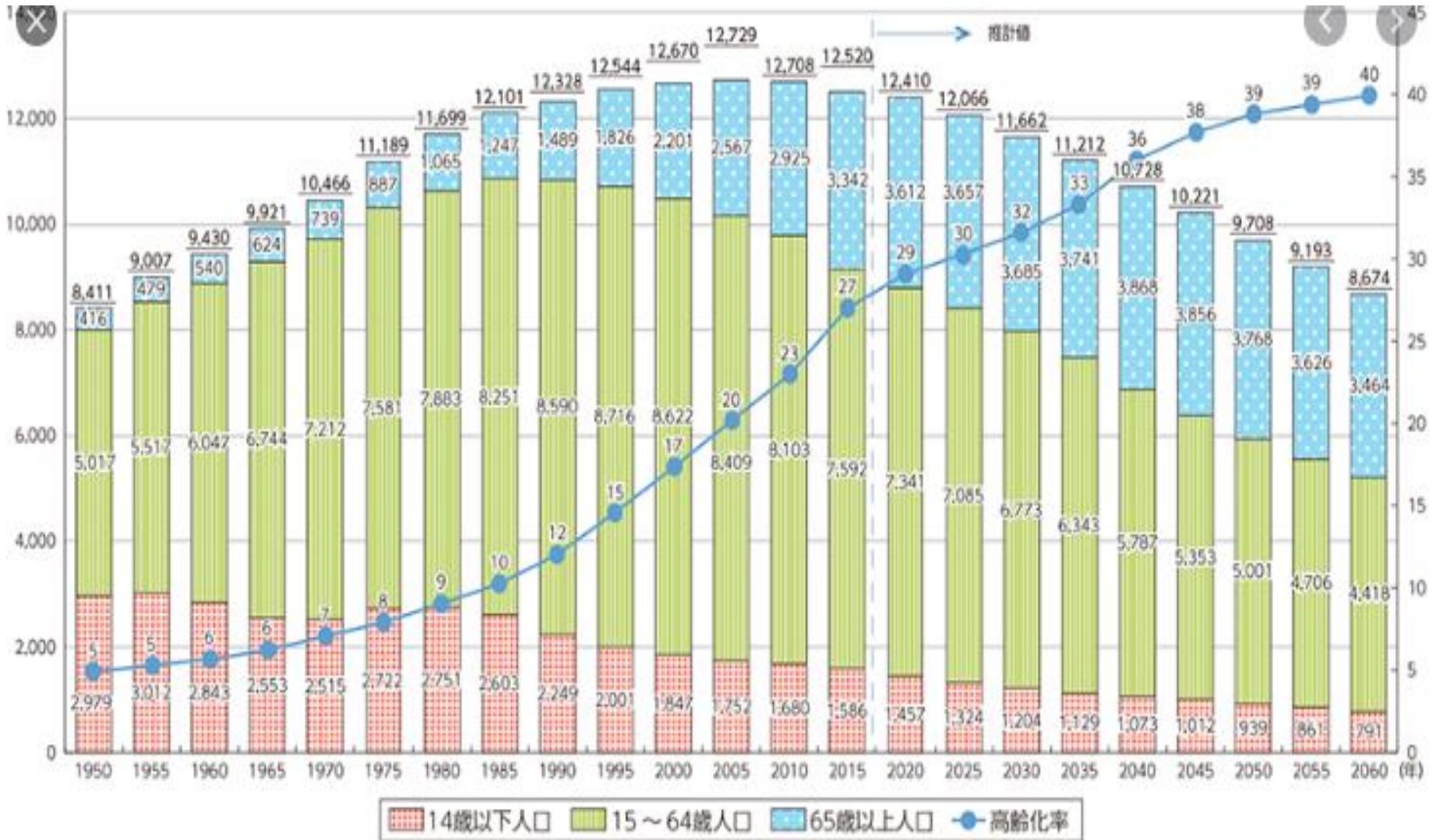




KASHIYAMA
FARMS INC.

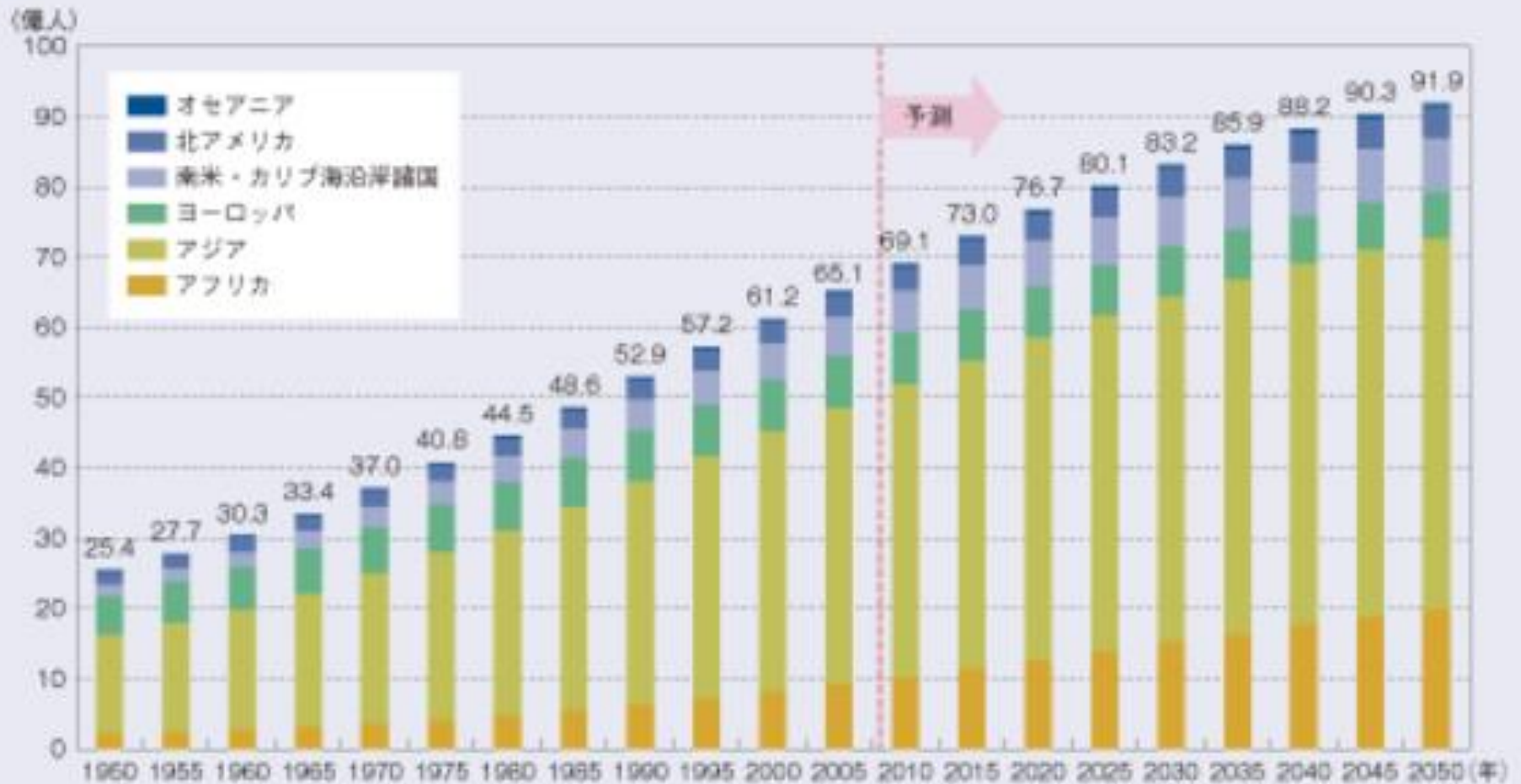
20年後の社会

日本の人口推移



世界の人口予測

図2-1-1 世界人口の推移



資料：国連人口部「2006年世界人口予測」より環境省作成

SUSTAINABLE DEVELOPMENT GOALS

世界を変えるための17の目標

1 貧困をなくそう



2 飢餓をゼロに



3 すべての人に健康と福祉を



4 質の高い教育をみんなに



5 ジェンダー平等を実現しよう



6 安全な水とトイレを世界中に



7 エネルギーをみんなにそしてクリーンに



8 働きがいも経済成長も



9 産業と技術革新の基盤をつくろう



10 人や国の不平等をなくそう



11 住み続けられるまちづくりを



12 つくる責任 つかう責任



13 気候変動に具体的な対策を



14 海の豊かさを守ろう



15 陸の豊かさも守ろう



16 平和と公正をすべての人に



17 パートナーシップで目標を達成しよう



SUSTAINABLE DEVELOPMENT GOALS

2030年に向けて
世界が合意した
「持続可能な開発目標」です



KASHIYAMA
FARMS INC.

20年後のあるべき姿







9.11同時多発テロ





KASHIYAMA
FARMS INC.

農業を通じて、
戦争・紛争を止められる
一つの存在になる



KASHIYAMA
FARMS INC.

思想・文化・哲学

食料・水・エネルギー



KASHIYAMA
FARMS INC.

その上でのヴィジョン



KASHIYAMA
FARMS INC.

売上高100億円

生産部門



KASHIYAMA
FARMS INC.

エリア⇒	徳島		北海道		タイ		ベトナム		合計
品目↓	面積	金額	面積	金額	面積	金額	面積	金額	金額
高糖度トマト	4ha	5億	1ha	1億	10ha	3億	10ha	3億	12億円
水田作物	300ha	4億	200ha	2億	500ha	3億	500ha	3億	12億円
葉物野菜	1ha	5千万							5000万円
菌床しいたけ	15a	5千万							5000万円
その他野菜	50a	2億			100ha	2億	50ha	1億	5億円
合計	305ha	12億	201ha	3億	610ha	8億	560ha	7億	30億円

全部門合計



KASHIYAMA
FARMS INC.

	農業生産		6次産業	エネルギー	
	面積	金額	金額	金額	合計金額
合計	1676.65ha	30億円	40億円	30億円	100億円

経営理念

Shared value



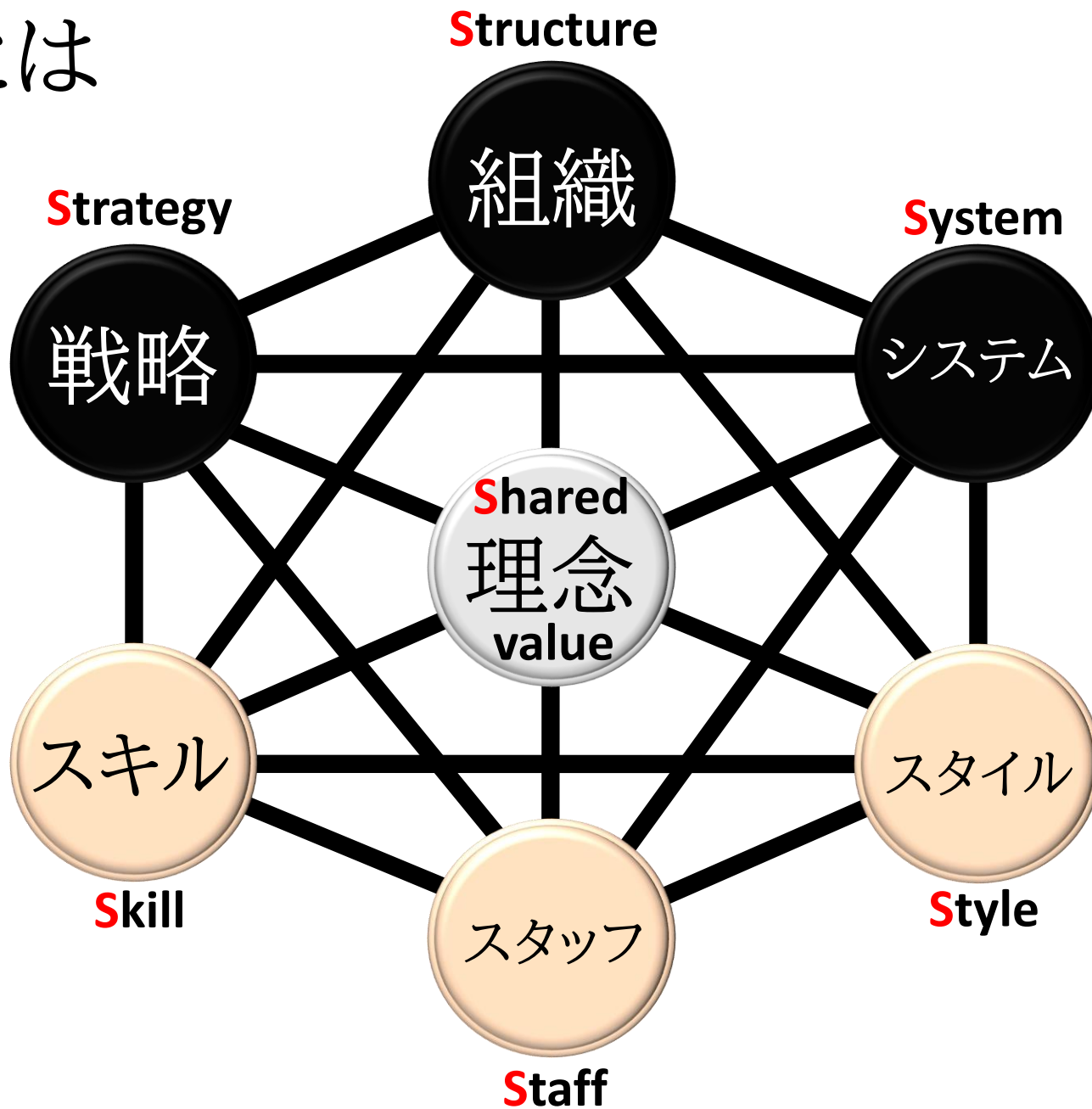
KASHIYAMA
FARMS INC.

檜山農業で世界を幸せにする

行動指針

- ① 自覚と責任の行動で高め合いつつ、人生を幸せに
- ② なくてはならない存在として、地域環境を幸せに
- ③ 最先端の農業技術と日本人の哲学を基本に、
世界に通用する効率的な農業経営をもって檜山農業とする

7Sとは



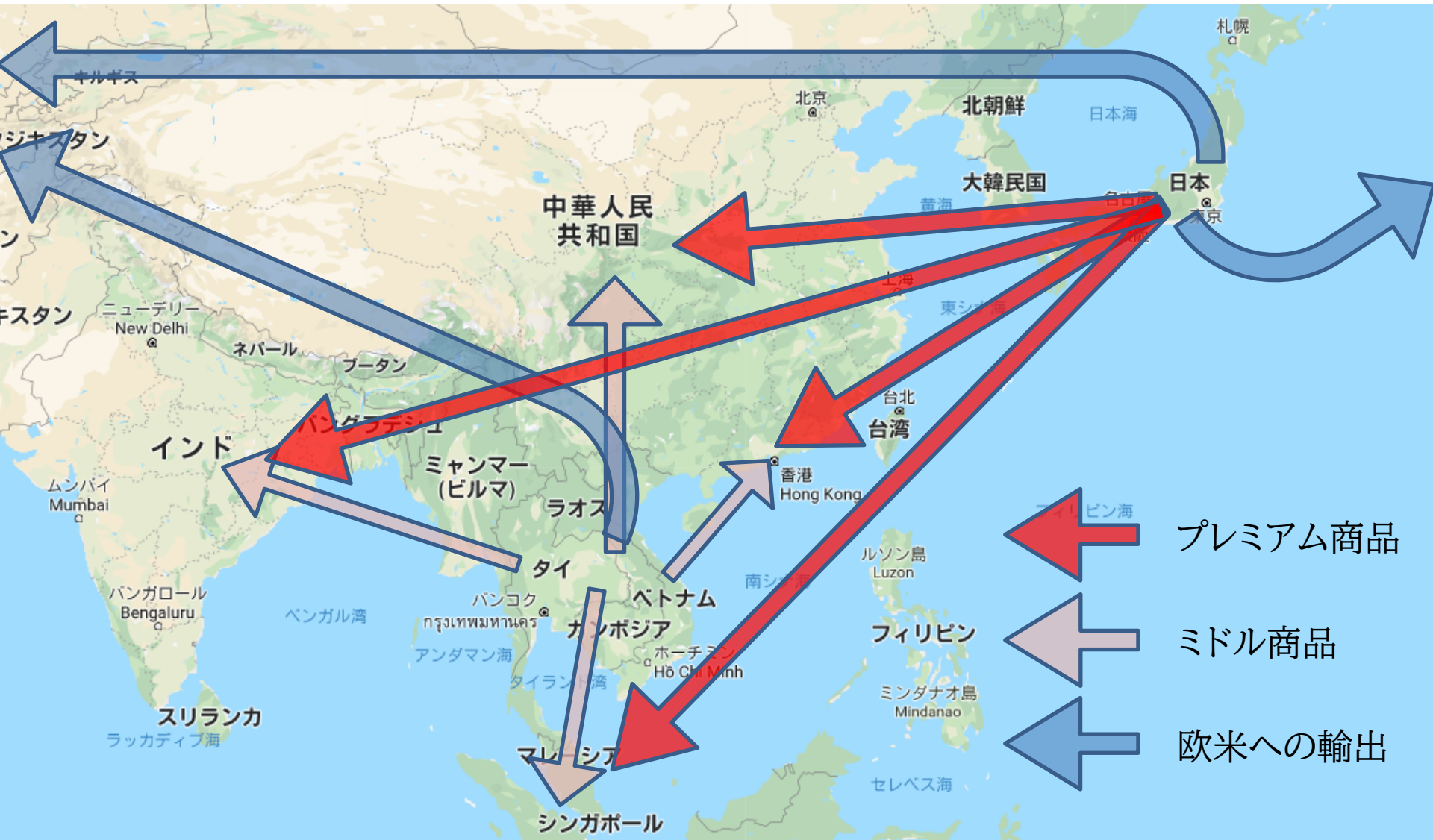
戦略 Strategy

人財のプラットフォーム



販売

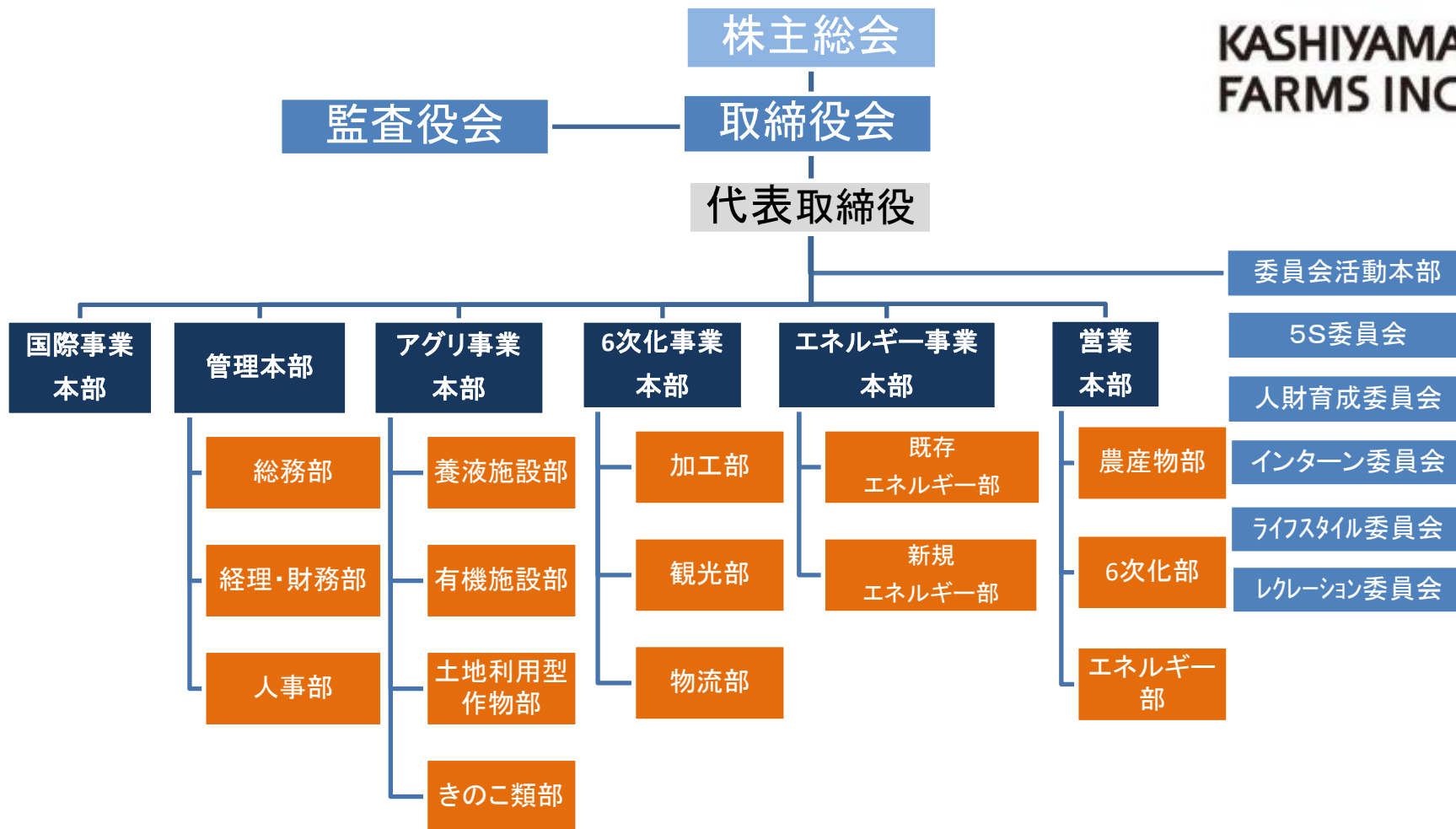
戦略 Strategy



組織 Structure



KASHIYAMA
FARMS INC.



システム System



KASHIYAMA
FARMS INC.

社内技能
資格認定
制度



クラウド型
ビジネス承認
システム

スマート
ファクトリー



AIで人間性に
光を当てた
人事評価制度



部門独立採
算制度



教育
プログラムと
メンタリング
制度



週休2日
年間休日130日
離職率1%以下
海外旅行



スキル Skill



KASHIYAMA
FARMS INC.

5.プロフェッショナルであり、人脈があり、後継者を作れる

4.応用力、課題解決能力

3.植物生理・土木・建築・機械・IT・化学
など幅広い知識や技術習得能力

2.主体性

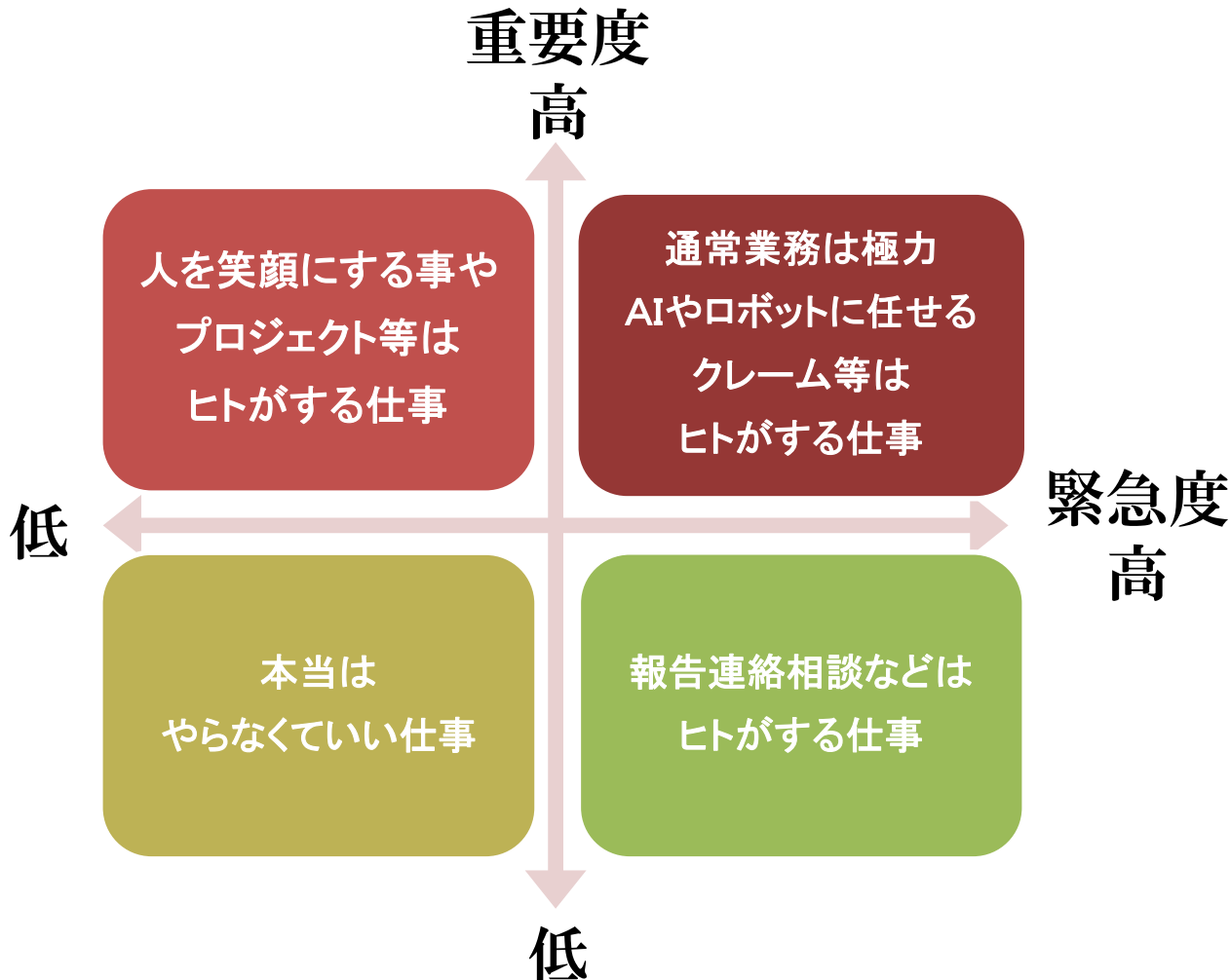
1.理念の理解

コミュニケーション能力

スタイル Style



KASHIYAMA
FARMS INC.



- ・チームプレー
- ・言いたいことが言い合える社風
- ・目的を共有できている
- ・幸せを追求している
- ・人のせいにならない
- ・お互い認め合える

スタッフ Staff



KASHIYAMA
FARMS INC.

人数	徳島	北海道	タイ	ベトナム
トマト・果菜	32人	8人	80人	80人
水田作物	12人	8人	25人	25人
有機葉物野菜	5人			
菌床しいたけ	6人			
植物工場	10人			
その他野菜			80人	40人
合計	65人	16人	185人	145人

生産部門
411人

その他部門	人数	役職	人数
6次産業	120人	役員	8人
エネルギー	80人	管理職	15人
合計	200人	合計	23人

合計

634人

財務内容 Financial



KASHIYAMA
FARMS INC.

項目	金額
売上高	100億円
製造原価	65億円
販管費	25億円
経常利益	10億円

人件費率	30%
平均年収	473万円
減価償却費率	15%
自己資本比率	50%
自己資本利益率	20%



瀧川

瀧川

瀧川